

29.11. - 1.12.2024
SPINNEREI VISCOSISTADT
EMMENBRÜCKE / LUZERN NORD

**DESIGN
SCHENKEN**

www.designschenken.ch

AUSSCHREIBUNG





INHALTSVERZEICHNIS

Vorwort Schweizer Design in industrieller Umgebung	3
Konzept Informationen rund um den Event	4
Impressionen & Stimmen Rückblick 2023	5
Eckdaten Wann, wo, wie ...	6
Grundleistungen Was ist dabei?	7
Infos A – Z Alles auf einen Blick	8 9
Palettenstand Standoption I	10
QM-Stand Standoption II	11
Do's & Don'ts Standgestaltung Was ist erlaubt und was nicht	12 13
Ausstellen als Geschäft Was ist zu beachten	14
Newcomers Vergünstigtes Ausstellen für junge Labels	15
Design-Tombola Eure Preise für unsere Besucher	16
Beispielrechnungen	
Palettenstand	17
QM-Stand	18
Geschäft	19
Newcomer Floor	20
Bilder sagen mehr Veranschaulichungen	21
Die Köpfe hinter DesignSchenken Team & Kontakt	22

SCHWEIZER DESIGN IN INDUSTRIELLER UMGEBUNG

Liebe Designer*innen, liebe Aussteller*innen
Liebe Partner*innen

Wir freuen uns, euch die **Ausschreibung zu DesignSchenken 2024** zukommen zu lassen.

Im letzten Jahr konnten wir zum ersten Mal die fertig aus- und umgebaute Location «Spinnerei» bespielen und die Feedbacks von euch und auch von den Besuchenden haben gezeigt, dass sich die Investitionen gelohnt haben. Wir freuen uns darauf, unser Konzept in der Spinnerei weiter zu ziehen, zu optimieren und gemeinsam mit euch eine spannende und stimmungsvolle Ausgabe 2024 auf die Beine zu stellen.

Auf zwei Punkte möchten wir an dieser Stelle kurz aufmerksam machen:

Newcomers statt Newcomer Floor

Wie bereits in den vergangenen Jahren bieten wir **jungen Labels erneut die Möglichkeit, zu vergünstigten Konditionen auszustellen**. In diesem Jahr können **vier Labels** von diesem Angebot profitieren. **Neu** werden die Newcomer nicht mehr auf einer speziellen Fläche gebündelt gezeigt, sondern **in die reguläre Ausstellung integriert**. Die Stände werden aber weiterhin als Newcomer gekennzeichnet. Die detaillierten Angaben zu den Voraussetzungen und Bewerbungsmodalitäten findet ihr auf Seite 15.

Design-Tombola

Die oben erwähnten Investitionen haben natürlich ihren Preis. Wir bezahlen für die Location und alle Dienstleistungen vor Ort in der Zwischenzeit einiges mehr. **Dennoch haben wir entschlossen, die Kosten für euch nicht zu erhöhen**. Da wir selbst ein Designlabel sind, wissen wir, dass eure Messe-Budgets beschränkt sind. Deshalb haben wir uns etwas anderes überlegt: Wir veranstalten in diesem Jahr **während dem Anlass eine Design-Tombola**,

um zusätzliche Einnahmen zu generieren. Dazu braucht es natürlich tolle Preise, welche die Besuchenden dazu animieren, fleissig Lose zu kaufen. Daher schätzen wir es sehr, wenn ihr euch alle **mit tollen Preisen in einem Gesamtwert von gut 100 - 150 CHF an der Tombola beteiligt**. Detaillierte Angaben zur Tombola und den Preisen findet ihr auf Seite 16.

Die einzige Anpassung, die wir vornehmen werden, ist der Strompreis, der von 120 auf 150 CHF angehoben und neu obligatorisch wird.

Alle weiteren Informationen, Eckdaten, Standoptionen inkl. Preise findet ihr auf den folgenden Seiten. Ihr möchtet nicht bloss mit eurem Label ausstellen, sondern habt **Ideen für Installationen oder Sonderschauen**? Oder ihr möchtet euer Handwerk vor Ort zeigen? Dann könnt ihr euch direkt bei uns melden – gerne entwickeln wir Ideen gemeinsam weiter und schauen mit euch, was möglich ist.

Bei Fragen oder Unklarheiten könnt ihr euch jederzeit bei uns melden (ds@fideadesign.com / 041 210 48 59). Ansprechpersonen: Simone von Rickenbach / Franziska Bründler.

Die Anmeldung erfolgt ausschliesslich über das Online-Formular. **Anmeldefrist ist der 23. Juni 2024**.

Wir freuen uns auf eure Bewerbungen und wünschen euch einen frischen Start in den Frühling.

S. Rickenbach

Simone von Rickenbach
Co-Geschäftsführerin
Fidea Design GmbH / Projektleitung



KONZEPT

DESIGNSCHENKEN ist eine **dreitägige Designmesse**, die jungen aber auch etablierten Designer*innen und Labels eine Verkaufsplattform in einer stimmungsvollen Atmosphäre bietet.

Mit dem Festival konnte in Luzern ein bedeutsames Format verankert werden, welches jährlich ein **designaffines und kaufkräftiges Publikum aus der ganzen Schweiz** anzieht. Gut **6'000 Personen** besuchen den Anlass jährlich und nutzen die Gelegenheit, erste Weihnachtsgeschenke einzukaufen.

Aussteller*innen sind Designlabels aus den **Bereichen Mode, Keramik, Schmuck, Wohn-Accessoires, Taschen, textile Accessoires, Papeterie und Möbel**. Sie erhalten eine professionell organisierte Plattform und den direkten Zugang zu interessierten Besucher*innen. Nebst den direkten Verkäufen sollen die Aussteller*innen die Chance nutzen, die Geschichten und Hintergründe ihrer Produkte zu erzählen und ihre Leidenschaft und Freude mit den Kund*innen zu teilen.

Ein weiteres Ziel ist es, das **Netzwerk der Designer*innen, Aussteller*innen, Händler*innen und Hersteller*innen** zu erweitern, Kontakte zu knüpfen und die Zusammenarbeit zu fördern.

Der Veranstaltungstermin, jeweils am ersten Wochenende im Dezember, ist für die Besucher der geeignete Zeitpunkt, um **erste Weihnachtseinkäufe** zu tätigen. Die Umstände und der Zeitpunkt dafür sind ideal: Anfang Advent freuen sich die Leute auf Weihnachten und hetzen noch nicht gestresst von Geschäft zu Geschäft. Mit dem Novemberlohn (und bei vielen auch bereits dem Dreizehnten) auf dem Konto, steht einem **nachhaltigen Shopperlebnis mit einzigartigen Produkten** nichts mehr im Wege.



«Danke für den wiederum perfekt organisierten Anlass. Ich schätze eure offene Kommunikation sehr und spüre immer wieder, dass ihr auch die Feedbacks konstruktiv entgegen nehmt und versucht umzusetzen (...). Toll, dass ihr die Stände jeweils so platziert, dass sie von drei Seiten zugänglich sind. Dies macht die ganze Messe auch etwas luftig und erleichtert den Austausch mit den Besuchenden.»

LANGJÄHRIGE AUSSTELLERIN



«Die Design Tage sind jeweils schon lange im Voraus in unserem Kalender eingetragen. Dieses Jahr kam dann tatsächlich die Frage auf: Skifahren oder DesignSchenken. Zum Glück haben wir uns für letzteres entschieden und so schreibe ich diese Nachricht unter dem Licht einer wunderbaren ZETLeuchte von Baltersweiler. Ich habe einige interessante Design-Ideen bewundert und festgestellt, dass es zum Glück viele kreative junge Leute gibt. Ich werde auf jeden Fall nächstes Jahr wieder teilnehmen und bin schon auf neue Aussteller gespannt.»

BESUCHER*IN 2023

IMPRESSIONEN & STIMMEN 2023



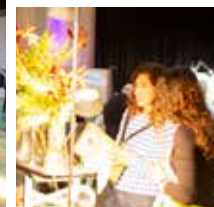
«Ein ganz grosses Dankeschön für die gelungene Organisation von DesignSchenken. Schon im Vorfeld haben wir bemerkt, dass ihr sehr professionell unterwegs seid. Das hat sich vor Ort mehr als bestätigt. Wir haben uns super betreut gefühlt. Ganz generell war der Mix von Produkten sehr anregend und passend. Auch die Lokalität finden wir sehr passend. Eine echte Überraschung war der Aufenthaltsraum für die Aussteller. Da konnte man sich mal kurz zurückziehen, durchatmen und etwas trinken. Das haben wir sehr geschätzt. Das alles ergibt die besten Voraussetzungen für eine gelungene Messe.»

ERSTMALIGER AUSSTELLER 2023



«Der Zeitpunkt euch zu besuchen war perfekt – ich konnte mich inspirieren lassen, Geschenke besorgen und das alles ohne den kitschigen Weihnachtsmarkt-Touch! Das Angebot war sehr umfangreich und man konnte gut Dinge entdecken, die man vorhin noch nicht kannte oder so gesehen hatte!»

BESUCHER*IN 2023



Weitere Bilder & Impressionen findet ihr auf unserer Webseite.

ECKDATEN

DATUM & ÖFFNUNGSZEITEN

Freitag, 29. November 2024	14 - 20 Uhr
Samstag, 30. November 2024	10 - 19 Uhr
Sonntag, 1. Dezember 2024	10 - 17 Uhr

AUFBAU / ABBAU

Donnerstag, 28. November 2024	14 - 21 Uhr
Freitag, 29. November 2024	8 - 13.30 Uhr
Sonntag, 1. Dezember 2024	17 - 20 Uhr

AUSSTELLUNGSRORT

Spinnerei Emmenbrücke, Spinnereistrasse 3, 6020 Emmenbrücke
spinnerei.ch

ZEITPLAN ANMELDUNG

Anmeldefrist	Sonntag, 23. Juni 2024
Zu- o. Absage & Teilnahmebestätigung	Ende Juli 2024
Standzuteilung & Rechnung	September 2024

ZAHLUNGSBEDINGUNGEN

Wir bieten euch die Möglichkeit, die Rechnung in zwei Raten zu zahlen. Die erste Rate ist bis Ende September 2024 zu zahlen – die zweite Rate bis Ende Oktober 2024. Der gesamte **Rechnungsbetrag muss zwingend vor DesignSchenken beglichen sein.**



GRUNDLEISTUNGEN

STANDBAU

- Bei DesignSchenken gibt es zwei Standoptionen: der **Palettenstand** (Angaben siehe S. 10) und der **QM-Stand** (Angaben siehe S. 11). Beide Standformen werden von DesignSchenken aufgestellt, markiert, beschriftet und wieder abgebaut
- Gemietete Elemente (Schubladen / Tischplatten mit Klappböcken) werden von DesignSchenken am jeweiligen Stand platziert und wieder eingesammelt
- Einheitliche Beschriftung aller Stände
- Allgemeine Umkleidekabinen inkl. Spiegel für Modelabels
- Stromanschluss

MARKETING & KOMMUNIKATION

- Labeleintrag auf der Webseite:
Bis zu 9 Produktbilder mit direkter Verlinkung auf den eigenen Webshop
Verlinkung auf die eigenen Social Media Kanäle, Kontaktdaten und Produkt-Tags
- Erwähnung aller Labels in der Veranstaltungsbroschüre / Erwähnung auf allen Printmedien (Hallenplan / A-Z)
- Werbematerial: Postkarten, Eintrittsgutscheine, Plakate -> Versand an alle Labels sowie Verteilung und Aushang im Grossraum Luzern
- Alle Aussteller*innen erhalten ein Kontingent an Gratis-Tagespässen, basierend auf der gemieteten Standfläche (Angaben siehe S. 8).
- Regelmässige Newsletter sowie das Vorstellen aller Labels auf Facebook und Instagram
- Umfassende, zentral koordinierte Pressearbeit und Partnerschaften mit regionalen und nationalen Medienpartnern

ALLGEMEIN

- Bewilligung Sonntagsverkauf
- Ausstellerraum



INFOS A-Z

AUFENTHALTSRAUM

Der Aufenthaltsraum ist ein Rückzugsort für alle Aussteller*innen. Zutritt haben nur die Ausstellenden, Helfenden & der DesignSchenken Staff. Dort könnt ihr verweilen, kurz Energie tanken, etwas essen & trinken oder in Ruhe arbeiten.

AUSSTELLERAUSWEISE / GRATIS-TAGESPÄSSE

Die Aussteller*innen erhalten folgende Ausstellerausweise und Gratis-Tagespässe offeriert:

- **1-3 Paletten / 4 – 6 qm:** 2 Ausstellerausweise + 20 Gratis-Tagespässe für Kund*innen
- **4-5 Paletten / 7 – 10 qm:** 3 Ausstellerausweise + 30 Gratis-Tagespässe für Kund*innen
- **6+ Paletten / 11+ qm:** 4 Ausstellerausweise + 40 Gratis-Tagespässe für Kund*innen

Die Ausstellerausweise sind für alle drei Tage gültig und übertragbar. Zusätzliche Aussteller-Ausweise können für 10 CHF bezogen werden. Zusätzliche Tagespässe für Kund*innen können bei der Anmeldung zu besseren Konditionen bestellt werden: Tagespass: 6 CHF statt 12 CHF | 3-Tagespass: 10 CHF statt 20 CHF

BESICHTIGUNG

Im **Oktober 2024** bieten wir euch eine Besichtigung der Ausstellungsräume an. Der genaue Termin wird spätestens im Spätsommer 2024 kommuniziert.

BEWERBUNGSMODALITÄT

Alle Aussteller*innen bewerben sich für einen Ausstellungsplatz. Die Anmeldung erfolgt ausschliesslich online. Das **Anmeldeformular ist vollständig und genau auszufüllen**. Die Zu- oder Absage sowie die Zuteilung an einen Standort obliegt den Organisatorinnen und wird schriftlich mitgeteilt. **Produkte von einem zweiten oder anderen, nicht angemeldeten Label** dürfen von den Aussteller*innen während DesignSchenken **nicht präsentiert und verkauft werden**. Händler*innen können sich an DesignSchenken mit Gastlabels präsentieren. Diese sind ebenfalls anzumelden ([Details siehe S. 14](#)).

GOODIE FÖRDERVEREIN & HELFER*INNEN

Wie in den vergangenen Jahren möchten wir auch in diesem Jahr den Mitgliedern des Fördervereins «Freunde von DesignSchenken» und unseren Helfenden vor Ort ein exklusives Goodie in Form eines 10% Rabatts bei den Ausstellenden offerieren. Wir schätzen es sehr, wenn möglichst viele Labels beim Angebot mitmachen. Die detaillierten Angaben zum Ablauf findet ihr im Anmeldeformular.

LAGERFLÄCHE

Es gibt keinen zusätzlichen Lagerraum.

- **Palettenstand:** Die Zwischenräume der Paletten können als Lager genutzt werden.
- **qm-Stand:** Produkte können hinter den Standwänden gelagert werden. Dieser Platz ist beschränkt und wird bei gewissen Ständen für die Umkleidekabinen genutzt. Sprecht euch mit den Standnachbarn ab oder lagert die Produkte im Auto.

WICHTIG: LICHT

Alle drei Hallen haben ein Atmosphären-Licht. Diese Grundbeleuchtung ist **gedämpft und eher dunkel**. Bitte beachtet, dass das Standlicht und die Detailausleuchtung der Produkte Sache der Aussteller*innen ist. Bringt genügend Lichtquellen mit. Vor Ort kann kein Licht gemietet oder bezogen werden. Bestehende Spots und Scheinwerfer **dürfen nicht für die Standausleuchtung verwendet werden** – sie dienen der optimalen Beleuchtung der Ausstellungsräume und werden von uns vor dem Aufbau entsprechend ausgerichtet. Bitte verwendet wenn immer möglich LED als Leuchtmittel. Diese wird weniger heiss und verbraucht weniger Energie.

PARKPLÄTZE

Es wird während DesignSchenken (inkl. Auf- & Abbau) die Möglichkeit geben, auf dem Areal vergünstigte Parkplätze zu nutzen. Detaillierte Angaben erfolgen in den Aufbauunterlagen.

RÜCKTRITT

Die Zusage der Organisatorinnen gilt als verbindlich, wenn nicht **innerhalb von 10 Tagen nach der Zusage eine schriftliche Absage** an DesignSchenken erfolgt. Eine Abmeldung zu einem späteren Zeitpunkt muss ebenfalls schriftlich erfolgen. Die daraus resultierenden **Unkosten** werden den Aussteller*innen wie folgt verrechnet:

- Absage bis 30. September 2024: 50% der Gesamtkosten
- Absage ab 1. Oktober 2024: 100% der Gesamtkosten

Alternativ kann der Standplatz an ein anderes Label weitergegeben werden. DesignSchenken muss das Label bewilligen. Die Kostenaufteilung muss zwischen den beiden Labels direkt besprochen werden. DesignSchenken stellt die Rechnung weiterhin an das ursprünglich angemeldete Label.

RÜCKWÄNDE

Für den Standbau der qm-Stände werden grundsätzlich die **Rückwände von DesignSchenken** eingesetzt. In Ausnahmefällen sind eigene Rückwände erlaubt. Dies muss zwingend mit den Organisatorinnen abgesprochen werden. Detaillierte Angaben zu den Rückwänden von DesignSchenken siehe auf S. 11.

STANDBESCHRIFTUNG

Alle Stände werden von DesignSchenken einheitlich beschriftet. **Eigene Beschriftungen wie Logos, Roll-Ups, Plakate und Bildmaterial mit Logos sind nicht erlaubt.** Bildmaterial der Produkte sowie vom Herstellungsprozess können gerne gezeigt werden.

UMKLEIDEKABINE

Umkleidekabinen und Spiegel sind vorhanden. Dafür werden in den Ausstellungsräumen mit Modelabels die Zwischenräume der Rückwände als Umkleidekabinen genutzt. Die Labels werden so eingeteilt, dass jedes Modelabel einen einfachen Zugang zu einer Umkleidekabine hat.

VERSICHERUNG

Diebstahl-, Sach- und Haftpflichtversicherung sind Sache der einzelnen Teilnehmer*innen. **DesignSchenken übernimmt keine Haftung. Eine entsprechende Eventversicherung ist obligatorisch und ein Nachweis kann bei Bedarf eingeholt werden.**

PALETTENSTAND

Die Stände werden von DesignSchenken aufgestellt und auch wieder abgebaut.

STANDGESTALTUNG

Ausgestellt wird auf neuen **Holzpaletten (80x120 cm)**, die mit weissen Plexiglasplatten abgedeckt und seitlich mit einer Holzlatte beschriftet werden.

Die Palettenfläche muss eingehalten werden. Der Stand darf nach oben, nicht aber auf die Seite ausgebaut werden. Ebenso müssen Büsten, Erhöhungen, Kleider- oder Kartenständer auf den Paletten platziert sein und dürfen nicht auf den Boden gestellt werden. Ansonsten muss man vor Ort ggf. eine weitere Palette dazubuchen, welche zusätzlich verrechnet wird.

STANDBESCHRIFTUNG

Der Stand wird von DesignSchenken einheitlich beschriftet. **Beschriftungen wie Logos, Roll-Ups, Posters und Bildmaterial mit Logos sind nicht erlaubt.**

LICHT

Grundlicht, resp. Atmosphärenlicht ist in allen Ausstellungsräumen vorhanden. **Das Standlicht und die Detailausleuchtung der Produkte ist Sache der Aussteller*innen.**

STROM

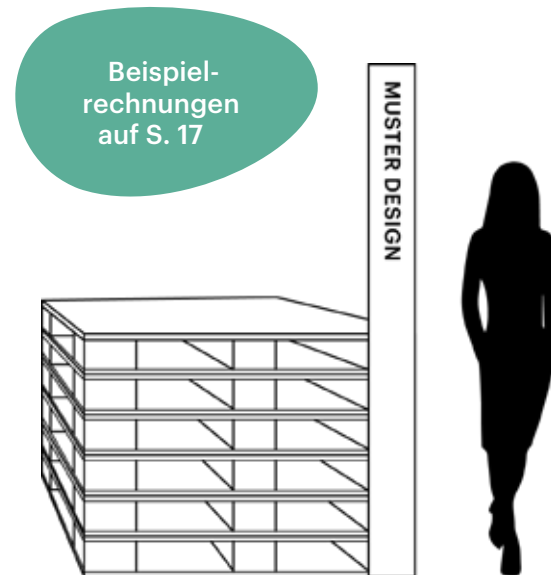
Der Stromanschluss ist neu in der Grundleistung inkludiert und wird mit 150 CHF verrechnet.

SCHUBLADEN

Für die Zwischenräume der Paletten können Schubladen zum Verstauen von Produkten, Büromaterial etc. bei der Anmeldung bestellt werden.

Die Anzahl Schubladen ist begrenzt – Bestellungen werden nach Eingang verwaltet (first come – first served).

Mass Schublade: 74 x 34 x 7.5 cm (Länge x Breite x Höhe) -> die Schubladen passen genau in die Zwischenräume.



STANDKOSTEN	
<i>(alle Preise verstehen sich exkl. MwSt.)</i>	
Grundleistung inkl. Strom	650 CHF
Palettenpreis	pro Palette
1-2 Paletten	450 CHF
3-6 Paletten	400 CHF
7+ Paletten	350 CHF
Die Höhe (Anzahl Paletten pro Stapel) ist frei wählbar und wird nicht zusätzlich verrechnet.	
Optional	
Schublade (pro Stück)	25 CHF

QM-STAND

Die Stände inkl. den Rückwänden werden von DesignSchenken aufgestellt und auch wieder abgebaut.

STANDGESTALTUNG

Die **Mindeststandfläche beträgt 4 qm**. Bei der Anmeldung kann die Grundfläche und der bevorzugte Grundriss angegeben werden. Dieser wird wenn möglich umgesetzt. Falls dies nicht möglich sein sollte, nehmen wir direkt mit dir Kontakt auf. **Die gewählte Standfläche muss in jedem Fall eingehalten werden.** Büsten, Spiegel, Kleiderständer etc. dürfen nicht ausserhalb der gemieteten Fläche platziert werden. Ansonsten muss man vor Ort ggf. weitere qm dazubuchen, welche zusätzlich verrechnet werden. **Die Möblierung der Standfläche ist Sache der Aussteller*innen.**

RÜCKWÄNDE

Die Rückwandelemente sind aus Buchenholz und stehen durch zwei seitliche Füsse. Die Rückwände dürfen nur mit Folie oder kleinen Nägeln bearbeitet, jedoch nicht verbohrt oder gestrichen werden. Sie sind im ursprünglichen Zustand zurückzugeben. Beschädigte Rückwände werden zusätzlich mit 100 CHF verrechnet. **Mass Rückwand:** 220 x 100 x 2.5 cm (Höhe x Breite x Dicke). Die Holzplatte alleine hat eine Breite von 96 cm – hinzu kommen jeweils 2 cm durch die Füsse.

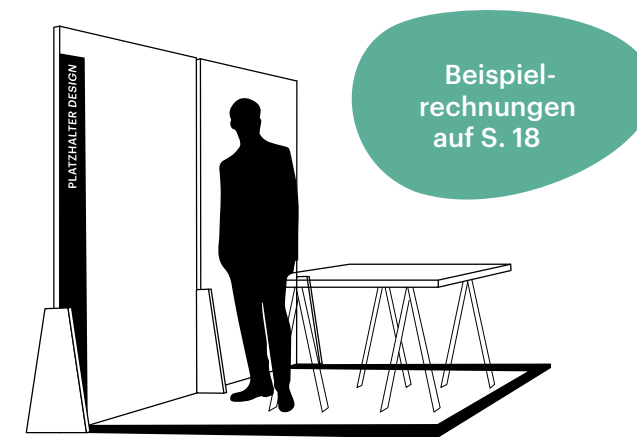
STANDBESCHRIFTUNG

Der Stand wird von DesignSchenken einheitlich beschriftet. **Beschriftungen wie Logos, Roll-Ups, Posters und Bildmaterial mit Logos sind nicht erlaubt.**

TISCHE

Tischplatten und Klappböcke aus Buchenholz können bei der Anmeldung bestellt werden.

Masse Tischplatte & 2 Klappböcke: 120 x 80 x 75 cm (Länge x Breite x Höhe)



LICHT

Grundlicht resp. Atmosphärenlicht ist in allen Ausstellungsräumen vorhanden. **Das Standlicht und die Detailausleuchtung der Produkte ist Sache der Aussteller*innen.**

STROM

Der Stromanschluss ist neu in der Grundleistung inkludiert und wird mit 150 CHF verrechnet.

STANDKOSTEN

(alle Preise verstehen sich exkl. MwSt.)

Grundleistung inkl. Strom	650 CHF
Flächenpreis	pro qm
4-9 qm	200 CHF
10-19 qm	180 CHF
20-49 qm	160 CHF
50+ qm	140 CHF

Rückwand / Element	50 CHF
--------------------	--------

Die Standfläche (Länge x Breite) ist frei wählbar. Die Anzahl Meter der Längsseite und Gesamtfläche müssen jedoch eine gerade Zahl sein. Bsp: 6qm: 4 x 1.5m (Länge x Breite) sind akzeptabel, 1.5 x 4m (Länge x Breite) nicht.

Optional	
Tischplatte inkl. 2 Böckli	40 CHF

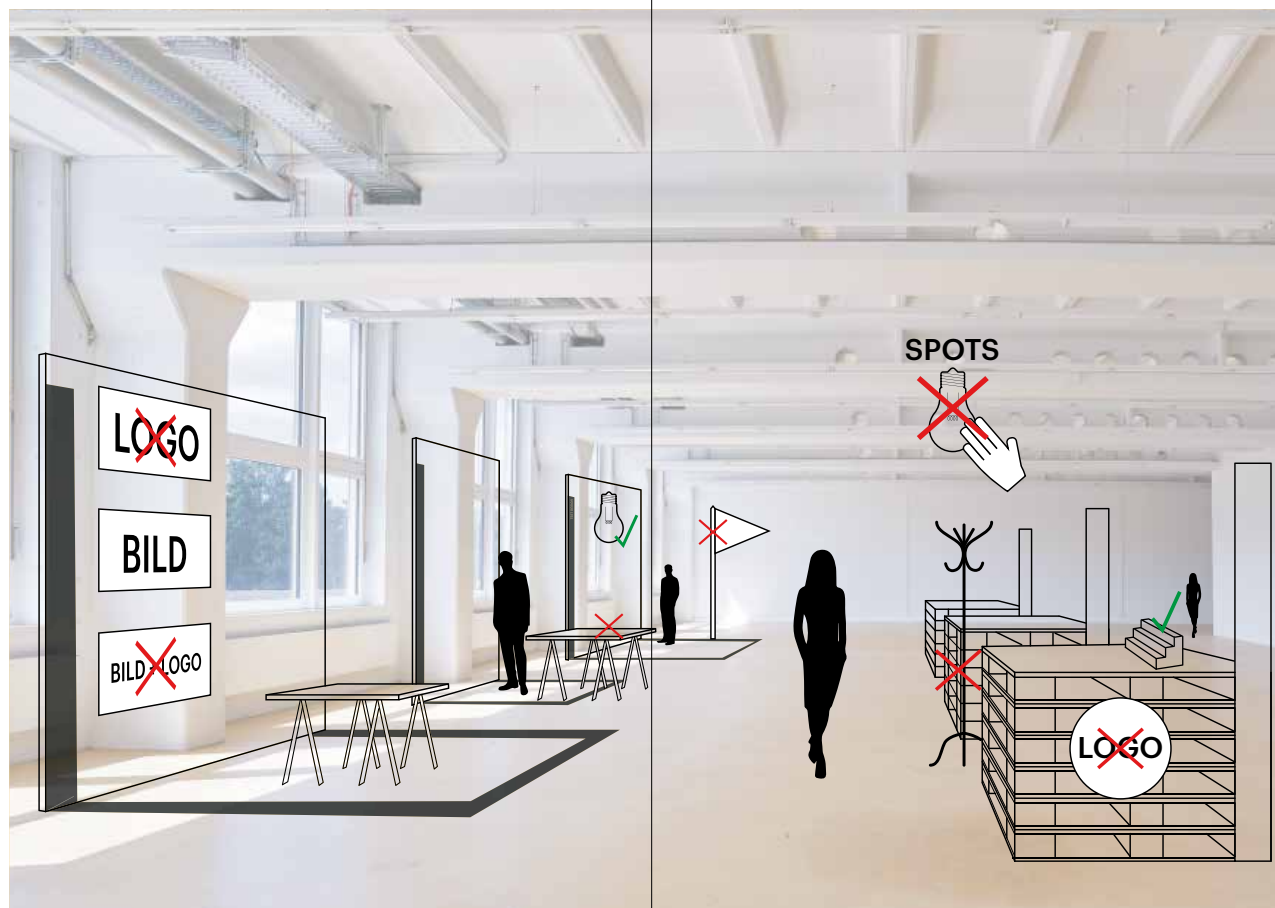
DO'S & DON'TS

STANDGESTALTUNG

Uns ist es ein Anliegen, dass DesignSchenken ein **ruhiges, einheitliches Grundbild** zeigt, so dass die Produkte ganz im Vordergrund stehen können. Daher beschriften wir die Stände immer einheitlich und dezent. Ebenso wollen wir, dass sich alle Labels vor Ort «gleich behandelt» fühlen. Während des Aufbaus kann es immer wieder zu Diskussionen kommen, da die Unterlagen nicht von allen genau gelesen werden. Deshalb haben wir in dieser Skizze nochmals alle Konditionen bildlich für euch zusammengefasst.

QM-STAND

- Keine Logos, oder Posters/Bildmaterial mit Logos an die Rückwände hängen. Reines Bildmaterial darf gerne gezeigt werden.
- Keine Roll-Ups, Fahnen etc.
- Rückwände bitte nur mit Folie und kleinen Nägeln bearbeiten. Rückwände nicht streichen oder verbohren.
- Eigene Rückwände sind in Ausnahmefällen möglich. Dazu bitte immer Rücksprache mit den Design-Schenken Organisatorinnen halten.
- Die gemietete Fläche muss eingehalten werden. Es dürfen keine Standmöbel ausserhalb der Fläche platziert werden.



PALETTENSTAND

- Keine Logos, oder Posters / Bildmaterial mit Logos an die Paletten befestigen. Reines Bildmaterial darf gerne gezeigt werden.
- Keine Roll-Ups, Fahnen etc.
- Keine Überschreitung der Palettenfläche – es darf nach oben, aber nicht auf die Seite gebaut werden.
- Büsten, Erhöhungen, Kleider- oder Kartenständer müssen auf den Paletten platziert sein und dürfen nicht auf den Boden gestellt werden.
- An den Aussenseiten der Palette können Produkte zur Präsentation hingehängt werden – eine Erweiterung der Fläche ist jedoch nicht erlaubt.

Sicherheit

Die gesetzlichen Arbeits- und Unfallverhütungsvorschriften sowie die einschlägigen technischen Richtlinien und Normen sind einzuhalten. Bei allen Standbauten müssen die Brandschutznorm der VKF (Vereinigung Kantonalen Feuerversicherungen) eingehalten werden.

WICHTIG: LICHT

Alle drei Hallen haben ein **Atmosphären-Licht**. Diese Grundbeleuchtung ist **gedämpft und eher dunkel**. Bitte beachtet, dass das Standlicht und die Detailausleuchtung der Produkte Sache der Aussteller*innen ist. Bringt genügend Lichtquellen mit. Vor Ort kann kein Licht gemietet oder bezogen werden. Bestehende Spots und Scheinwerfer **dürfen nicht für die Standausleuchtung verwendet werden** – sie dienen der optimalen Beleuchtung der Ausstellungsräume und werden von uns vor dem Aufbau entsprechend ausgerichtet. Bitte verwendet wenn immer möglich LED als Leuchtmittel. Diese wird weniger heiss und verbraucht weniger Energie.

AUSSTELLEN ALS GESCHÄFT

Auch Geschäfte und Händler haben die Möglichkeit, bei DesignSchenken mitzumachen. Voraussetzung für einen solchen Auftritt vor Ort ist die **Zusammenarbeit mit mindestens einem, gerne aber auch mehreren Labels aus dem eigenen Sortiment. Nicht möglich ist der reine Verkauf von assortierten Bestsellern.**

Wie die Aussteller*innen kann ein Geschäft Paletten- oder QM-Stände mieten (siehe S. 10 & 11).

Die Preise für Grundleistungen und Flächen sind gleich, wobei für das Geschäft sowie für jedes präsentierte Label (Gastlabel) eine Grundleistung von 500 CHF verrechnet wird. In der Kommunikation werden sowohl das Geschäft, als auch die einzelnen Labels erwähnt.

Stellt ein Geschäft mit drei oder mehr Labels aus, so wird ihm seine Grundleistung erlassen.

Alle weiteren Bedingungen bezüglich Standbau (Standbeschriftung, Licht, Strom etc.) gelten auch für Geschäfte.

STANDKOSTEN PALETTENSTAND

(alle Preise verstehen sich exkl. MwSt.)

Grundleistung (obligatorisch)

Grundleistung Geschäft	650 CHF
Grundleistung pro Label	500 CHF

Palettenpreis

	pro Palette
1-2 Paletten	450 CHF
3-6 Paletten	400 CHF
7+ Paletten	350 CHF

Die Höhe (Anzahl Paletten pro Stapel) ist frei wählbar und wird nicht zusätzlich verrechnet.

Optional

Schublade (pro Stück)	25 CHF
-----------------------	--------

Beispielrechnungen auf S. 19

STANDKOSTEN QM-STAND

(alle Preise verstehen sich exkl. MwSt.)

Grundleistung (obligatorisch)

Grundleistung Geschäft	650 CHF
Grundleistung pro Label	500 CHF

Flächenpreis

	pro qm
4-9 qm	200 CHF
10-19 qm	180 CHF
20-49 qm	160 CHF
50+ qm	140 CHF

Rückwand / Laufmeter	50 CHF
----------------------	--------

Die Standfläche (Länge x Breite) ist frei wählbar. Die Anzahl Meter der Längsseite und Gesamtfläche müssen jedoch eine gerade Zahl sein. Bsp: 6qm: 4 x 1.5m (Länge x Breite) sind akzeptabel, 1.5 x 4m (Länge x Breite) nicht.

Optional

Tischplatte inkl. 2 Böckli	40 CHF
----------------------------	--------



NEWCOMERS

Unter dem Slogan Newcomers offerieren wir **4 jungen Labels** und Start-ups die Option, vergünstigt auszustellen. Die Aussteller*innen sollen DesignSchenken kennenlernen und die Chance erhalten, ihre Marke zu zeigen und Messeerfahrung zu sammeln. **Die Plätze sind neu auf vier Ausstellende beschränkt und die Labels müssen sich bewerben.** Die Stände werden in die reguläre Ausstellung integriert, vor Ort aber speziell markiert. **Finanziert** werden die Newcomers vom Förderverein «Freunde von DesignSchenken». Die Vergabe der vier Plätze erfolgt durch dessen Vorstand.

ZIEL

DesignSchenken kennenlernen, die Produkte am Markt testen und verkaufen und bei Erfolg natürlich ein*e reguläre*r Aussteller*in von DesignSchenken zu werden.

ANGEBOT

Die Aussteller*innen erhalten **50% Rabatt auf den regulären Preis.** Es kann sowohl ein Palettenstand, als auch ein qm-Stand gebucht werden. Optional können Schubladen bei Paletten oder Tische bei qm-Ständen dazu gemietet werden. Der **Rabatt bezieht sich auf den gesamten Preis (inkl. Grundleistung, Schubladen etc.)**

VORAUSSETZUNGEN

- Das **Label besteht seit weniger als zwei Jahren** (Gründung Januar 2022 oder später)
- Das Label besitzt die **Grundlage, um professionell aufzutreten** (Produktsortiment / Produktbilder / Webseite / Social Media oder Ähnliches)
- Das Label ist **zum ersten Mal Aussteller*in bei DesignSchenken**

Beispielrechnungen auf S. 20



BEWERBUNGSVERFAHREN

- Auf dem **Anmeldeformular** von DesignSchenken vermerken, dass ihr euch als Newcomer bewirbt.
- Zusammen mit der Anmeldung müssen ein **Begleitbrief, ein CV sowie ein Portfolio** eingereicht werden. Bitte legt im Begleitbrief kurz und konkret dar, wieso ihr euch für das Ausstellen als Newcomer interessiert und DesignSchenken die ideale Plattform für euch ist.
- Der **Anmeldeschluss, Sonntag, 23. Juni 2024**, muss **zwingend eingehalten** werden. Spätere Bewerbungen können nicht berücksichtigt werden.
- Für die Vergabe ist der Vorstand des Fördervereins verantwortlich. Der Rechtsweg ist ausgeschlossen.
- Alle Bewerber*innen, die nicht als Newcomers ausgewählt werden, haben die Option sich als reguläre Aussteller*innen für DesignSchenken zu bewerben.



DESIGN-TOMBOLA

DesignSchenken findet seit 2017 in der Viscosistadt statt. Seit damals ist viel passiert: Räume wurden ausgebaut (juhui, keine ToiToi-WCs mehr!), es wurde in Technik und Infrastruktur investiert und wir konnten den Anlass auf eine Ebene zusammenziehen. Dadurch haben sich die Kosten immer wieder erhöht. Dazu kommen höhere Energiekosten.

Trotzdem haben wir die Preise seit der ersten Ausgabe in der Viscosistadt nie nach oben angepasst. Uns ist bewusst, dass ihr alle **ein beschränktes Messebudget** habt. Die aktuelle Lage macht es nicht einfacher: Die hohen Lebenshaltungskosten zeigen sich bei allen durch rückgängige Umsätze.

Dennoch müssen wir **die höheren Kosten decken** können und haben uns dazu ein **neues «Tool» ausgedacht**: Wir veranstalten in diesem Jahr vor Ort eine **Design-Tombola**. Die Besuchenden können einzelne Lose oder ganze Los-Bündel kaufen und dabei verschiedene Preise von unseren Ausstellenden und Partner gewinnen. Dabei brauchen wir **tolle Preisspenden**. Bekanntlich sind Sachspenden kostengünstiger, und sie haben auch einen entsprechenden Marketing-Effekt. Daher schätzen wir es sehr, **wenn ihr euch alle mit Preisen an der Tombola beteiligt**. Natürlich werden alle Preise mit eurem Namen und eurer Website beschriftet.

Bitte hinterlegt die Angaben zu den entsprechenden Produkten bereits bei der Anmeldung. So können wir besser abschätzen, welche Preise zusammen kommen und können frühzeitig in die Planung und Beschriftung gehen.

Danke im Voraus für euer Mitmachen.

GESUCHT:

Hauptpreise für mind. 1000 CHF

Nebst den regulären Preisen suchen wir 10 Hauptpreise im Wert von 1000 CHF oder mehr. Falls ihr selbst Produkte zu diesem Wert führt oder uns entsprechende Partner vermitteln könnt, schätzen wir das sehr. Bitte nehmt direkt Kontakt mit uns auf, dann finden wir einen guten Deal, wie wir uns erkenntlich zeigen können.



ABLAUF & ORGANISATION

- Hinterlegt bei der Anmeldung die Angaben zum gespendeten Preis(en)
- Ihr könnt einen oder mehrere Preise spenden
- Falls ihr eher tiefpreisige Produkte führt, schätzen wir es, wenn ihr diese bereits zu einem «Korb» zusammenstellt und die Angaben für das ganze «Päckli» macht (z.B. diverse Papierprodukte von Fidea Design)
- Alternativ können auch Gutscheine offeriert werden
- Ideal ist, wenn jeder Preis / jeder Preiskorb / Gutschein auf einen Gesamtwert von **mind. 100 CHF** oder mehr kommt
- Die Bezeichnung kann allgemein gehalten werden. Sprich T-Shirt / Pullover / Ring vergoldet etc. reicht - es müssen keine genauen Namen sein
- Angaben zum Versand der Preise erfolgen mit den Aufbauinformationen Anfang November 2024 von uns
- Die Preise werden vor Ort gut sichtbar präsentiert und laufend an die Gewinner*innen abgegeben

BEISPIELRECHNUNG PALETTENSTAND

1 PALETTE

Grundleistung	650 CHF
Palettenpreis 1 Palette (1 x 450 CHF)	450 CHF
Total (alle Preise verstehen sich exkl. MwSt.)	1'100 CHF

3 PALETTEN

Grundleistung	650 CHF
Palettenpreis 3 Paletten (3 x 400 CHF)	1'200 CHF
Total (alle Preise verstehen sich exkl. MwSt.)	1'850 CHF



6 PALETTEN

mit 3 Schubladen

Grundleistung	650 CHF
Palettenpreis 6 Paletten (6 x 400 CHF)	2'400 CHF
Optional 3 Schubladen (3 x 25 CHF)	75 CHF
Total (alle Preise verstehen sich exkl. MwSt.)	3'125 CHF



Bilder: Kleiderständer auf Paletten, Bespielung Palettenstand, gemietete Schubladen beim Palettenstand

BEISPIELRECHNUNG

QM-STAND

STANDFLÄCHE 6 QM

Grundriss 3x2 Meter

Grundleistung	650 CHF
Flächenpreis	
6 qm (6 x 200 CHF)	1'200 CHF
Rückwand / Laufmeter (3 x 50 CHF)	150 CHF
Total	2'000 CHF

(alle Preise verstehen sich exkl. MwSt.)



STANDFLÄCHE 4 QM

Grundriss 2x2 Meter

Grundleistung	650 CHF
Flächenpreis	
4 qm (4 x 200 CHF)	800 CHF
Rückwand / Laufmeter (2 x 50 CHF)	100 CHF
Total	1'550 CHF

(alle Preise verstehen sich exkl. MwSt.)

STANDFLÄCHE 25 QM

Grundriss 5x5 Meter, mit Tischplatte & Böckli

Grundleistung	650 CHF
Flächenpreis	
25 qm (25 x 150 CHF)	3'750 CHF
Rückwand / Laufmeter (5 x 50 CHF)	250 CHF
Optional	
Tischplatte inkl. 2 Böckli (1 x 40 CHF)	40 CHF
Total	4'690 CHF

(alle Preise verstehen sich exkl. MwSt.)



Bilder: gemietete Tischplatte mit Böckli, eingesetzte Rückwände mit angeklebtem Licht

BEISPIELRECHNUNG

GESCHÄFT MIT LABEL

3 PALETTEN

Geschäft mit zwei Gastlabels

Grundleistung	
Grundleistung Geschäft	650 CHF
Grundleistung / Label (2 x 500 CHF)	1'000 CHF
Palettenpreis	
3 Paletten (3 x 400 CHF)	1'200 CHF
Total	2'850 CHF

(alle Preise verstehen sich exkl. MwSt.)



STANDFLÄCHE 25 QM

Grundriss 5x5 Meter, Geschäft mit drei Gastlabels, mit Tischplatte & Böckli

Grundleistung	
Grundleistung Geschäft	offeriert
Grundleistung / Label (3 x 500 CHF)	1'500 CHF
Flächenpreis	
25 qm (25 x 150 CHF)	3'750 CHF
Rückwand / Laufmeter (5 x 50 CHF)	250 CHF
Total	5'500 CHF

(alle Preise verstehen sich exkl. MwSt.)



Bilder: Umkleidekabine innen, Umkleidekabine aussen

BEISPIELRECHNUNG

NEWCOMER FLOOR

1 PALETTE

Grundleistung	650 CHF
Palettenpreis 1 Palette (1 x 450 CHF)	450 CHF
Zwischentotal	1'100 CHF
Newcomer-Rabatt 50%	-550 CHF
Total <i>(alle Preise verstehen sich exkl. MwSt.)</i>	550 CHF

6 PALETTEN

mit 3 Schubladen

Grundleistung	650 CHF
Palettenpreis 6 Paletten (6 x 400 CHF)	2'400 CHF
Optional 3 Schubladen (3 x 25 CHF)	75 CHF
Zwischentotal	3'125 CHF
Newcomer-Rabatt 50%	-1'562.50 CHF
Total <i>(alle Preise verstehen sich exkl. MwSt.)</i>	1'562.50 CHF

STANDFLÄCHE 6 QM

Grundriss 3x2 Meter

Grundleistung	650 CHF
Flächenpreis 6 qm (6 x 200 CHF)	1'200 CHF
Rückwand / Laufmeter (3 x 50 CHF)	150 CHF
Zwischentotal	2'000 CHF
Newcomer-Rabatt 50%	-1'000 CHF
Total <i>(alle Preise verstehen sich exkl. MwSt.)</i>	1'000 CHF



BILDLICHE

VERANSCHAULICHUNGEN

QM-STAND



Tischplatte mit 2 Klappböcken



Rückwände mit angeklebtem Licht



Leichte Gegenstände wie Spiegel können an Rückwand- Elementen angebracht werden

PALETTENSTAND



Schubladen bei Paletten



Palettenstand nach oben ausgebaut



Palettenzwischenräume als Stauraum nutzen

DIE KÖPFE

HINTER DESIGNSCHENKEN

DesignSchenken wird vom Luzerner Designlabel Fidea Design organisiert. Dabei nehmen wir immer eine Doppelrolle ein: Als Organisationsteam wollen wir einen stimmungsvollen Event auf die Beine stellen – als Produktlabel wollen wir unsere Artikel verkaufen, Umsatz generieren und interessante Kontakte knüpfen.

Wir versuchen, unsere eigenen Erfahrungen als Ausstellerinnen (auch von anderen Messen) in das Konzept und in die Planung einfließen zu lassen und so jedes Jahr besser zu werden. Manchmal sind es kleine Details, die einen grossen Unterschied machen. Unser Ziel ist es immer, für euch eine lukrative aber auch sympathische Plattform zu kreieren, die uns alle weiterbringt.



SIMONE VON RICKENBACH
PROJEKTLEITERIN DESIGNSCHENKEN



STEFAN WESTMEYER
RAUMGESTALTUNG & SZENOGRAFIE



FRANZISKA BRÜNDLER
INITIANTIN VON DESIGNSCHENKEN
ADMINISTRATION FÖRDERVEREIN



FRANZI HEIDL
GRAFISCHE UMSETZUNG

WIR FREUEN UNS
SEHR, GEMEINSAM MIT EUCH
EINE BUNTE UND VIEL-
FÄLTIGE DESIGNSCHENKEN
AUSGABE 2024 ZU GESTALTEN.



Fidea Design GmbH
Sentimattstrasse 6a
6003 Luzern

T +41 41 210 48 59
F +41 41 210 48 60

ds@fideadesign.com
designschenken.ch